

Состав проектной документации по зданию общественной уборной (№2 по генплану):

№ п. п.	Наименование раздела	Шифр	Том
1	Раздел 1. Пояснительная записка	02.16-2-ПЗ	Том 1
2	Раздел 2. Схема планировочной организации земельного участка	02.16-ПЗУ	Том 2
3	Раздел 3. Архитектурные решения	02.16-2-АР	Том 3
4	Раздел 4. Конструктивные и объемно-планировочные решения	02.16-2-КР	Том 4
5	Раздел 5. Подраздел 5.1. Система электроснабжения	02.16-2-ЭМ	Том 5.1
6	Раздел 5. Подразделы 5.2, 5.3. Система водоснабжения, водоотведения	02.16-2-ВК	Том 5.2 Том 5.3
7	Раздел 5. Подраздел 5.4. Отопление, вентиляция и кондиционирование воздуха	02.16-2-ОВ	Том 5.4
	Раздел 5. Подраздел 5.5. Система автоматической пожарной сигнализации и управления эвакуацией	02.16-2-АПС.СОУЭ	Том 5.5
8	Раздел 5. Подраздел 5.6. Система газоснабжения	02.16-2-ГСВ	Том 5.6
9	Раздел 5. Подраздел 5.8. Наружные сети водоснабжения и канализации	02.16-2-НВК	Том 5.8
10	Раздел 5. Подраздел 5.9. Электроснабжение	02.16-2-ЭСН	Том 5.9
11	Раздел 6. Проект организации строительства	02.16-2-ПОС	Том 6
12	Раздел 8. Перечень мероприятий по охране окружающей среды	02.16-2-ООС	Том 8
13	Раздел 9. Мероприятия по обеспечению пожарной безопасности	02.16-2-ПБ	Том 9
14	Раздел 10. Мероприятия по обеспечению доступа инвалидов	02.16-2-ОДИ	Том 10
15	Раздел 10.1. "Мероприятия по обеспечению соблюдения требований энергетической эффективности"	02.16-2-ЭЭФ	Том 10.1
16	Раздел 10.2. Требования к обеспечению безопасной эксплуатации объекта капитального строительства	02.16-2-ТБЭО	Том 10.2

Взам. инв. №	
Подпись и дата	
ИНВ. №	

Изм.	Кол.	Лист	№ док	Подпись	Дата

02.16-2-ПЗ

Лист

1

СОДЕРЖАНИЕ

- а) реквизиты решения застройщика (договора на выполнение проектных работ);
- б) исходные данные и условия для подготовки проектной документации на объект капитального строительства:
 - задание на проектирование;
 - отчетная документация по результатам инженерных изысканий;
 - правоустанавливающие документы на объект капитального строительства;
 - технические условия, предусмотренные частью 7 статьи 48 Градостроительного кодекса Российской Федерации (далее - технические условия);
- в) сведения о функциональном назначении объекта капитального строительства;
- г) сведения о потребности объекта капитального строительства в воде и электрической энергии;
- и) сведения о категории земель, на которых располагается объект капитального строительства;
- л) сведения об использованных в проекте изобретениях, результатах проведенных патентных исследований;
- м) технико-экономические показатели проектируемых объектов капитального строительства;
- о) данные о проектной мощности объекта капитального строительства, значимости объекта капитального строительства для поселений (муниципального образования), а также о численности работников и их профессионально-квалификационном составе, числе рабочих мест (кроме жилых зданий) и другие данные, характеризующие объект капитального строительства;
- п) сведения о компьютерных программах, которые использовались при выполнении расчетов конструктивных элементов зданий, строений и сооружений;
- р) обоснование возможности осуществления строительства объекта капитального строительства по этапам строительства с выделением этих этапов;
- с) сведения по организации работ по сносу или демонтажу объектов капитального строительства;
- т) заверение проектной организации о том, что проектная документация разработана в соответствии с градостроительным планом земельного участка, заданием на проектирование, градостроительным регламентом, техническими регламентами, в том числе устанавливающими требования по обеспечению безопасной эксплуатации зданий, строений, сооружений и безопасного использования прилегающих к ним территорий, и с соблюдением технических условий.

ИНВ. №	подп.	Взам. инв. №	Подпись и дата							02.16-2-ПЗ	Лист 2
				Изм.	Кол.	Лист	№ док	Подпись	Дата		

а. Основание для проектирования.

Основанием для разработки проектной документации на объект «ПКиО «Михайловская набережная» по ул.Большевицкая в Октябрьском районе г.Новосибирска. Общественная уборная (№2 по генплану)» является решение №27 от 25.04.2017г. о застройке территории Михайловской набережной.

б. Исходные данные и условия для подготовки проектной документации

В соответствии с градостроительным планом на земельном участке предполагается строительство нескольких общественных зданий и сооружений, в том числе здания общественной уборной.

Проектная документация на объект объект «ПКиО «Михайловская набережная» по ул.Большевицкая в Октябрьском районе г.Новосибирска. Общественная уборная (№2 по генплану)» разработана на основании следующих исходных данных:

- Решение №27 от 25.04.2017г.о застройке территории;
- Задания на проектирование (Приложение №1.2 к Договору №18а от 06.10.2016г.);
- Отчет по результатам инженерно-геологических изысканий по объекту ««ПКиО «Михайловская набережная» по ул.Большевицкая в Октябрьском районе г.Новосибирска», шифр 16/09-149, выполнен ЗАО «Керн» в октябре 2016г.;
- Договор аренды земельного участка №128750 от 06.03.2017г.;
- Постановление мэрии города Новосибирска об утверждении градостроительного плана земельного участка в Октябрьском районе №2809 от 16.06.2017г.;
- Градостроительный план земельного участка №RU543030006906;
- Выписка из ЕГРН об объекте недвижимости №54-0-1-121/4601/2017-4944 от 27.03.2017г.;
- Технические условия «Горводоканал» №5-19435 от 01.09.2016г.;
- Технические условия ОАО «Региональные электрические сети» №53-13/137012 от 04.05.2017г.;
- Свидетельство о допуске к определённому виду или видам работ, которые оказывают влияние на безопасность объектов капитального строительства № СРОПС-П-02185.1-31102012.

в. Сведения о функциональном назначении объекта.

Здание общественного туалета представляет собой два смещенных относительно своей общей стороны прямоугольных одноэтажных объема, размерами в осях 11,5х22м.

Архитектурные решения общественного туалета определены функциональными, строительными требованиями, условиями генерального плана, наличием служебных помещений и приняты в соответствии с СП 118.13330.2012 Общественные здания и сооружения, СанПиН №983-72 Санитарные правила устройства и содержания общественных уборных и Федеральным законом от 22 июля 2008г №123-ФЗ (Технический регламент о требованиях пожарной безопасности).

Класс ответственности здания - II

Класс функционально пожарной опасности здания - Ф3.5

Степень огнестойкости здания - II

Класс конструктивной пожарной опасности здания - С0

Этажность здания - 1 этаж

Взам. инв. №	Подпись и дата	ИЗМ. №	Кол.	Лист	№ док	Подпись	Дата	02.16-2-ПЗ	Лист
									3

Изм.	Кол.	Лист	№ док	Подпись	Дата	02.16-2-ПЗ	Лист
							3

Кол-во этапов строительства – 2 этапа. 1 этап – объект для размещения аттракционов, 2 этап – здание общественной уборной.

Здание общественного туалета предназначено для санитарных, гигиенических и естественных нужд посетителей ПКиО «Михайловская набережная» Состав помещений – помещения мужской уборной на 10 санитарных кабинок, 12 писсуаров и женской уборной на 16 сан. кабинок, помещение кассы, техническое помещение.

На входе в здание предусмотрен тамбур для ограждения движения холодного воздуха. Общий вход расположен в центральной части здания, ведет во входную зону с кассой и умывальниками, после чего происходит разделение потоков. В левой части здания запроектировано техническое помещение. Планировочное решение здания общественной уборной обеспечивает четкое деление на функциональные группы помещений- мужская и женская часть. В каждой из них предусмотрены универсальные кабины для маломобильных групп населения. Расчет мест основан на расчете количества посетителей парка. Высота помещений не менее 3,0м.

За относительную отметку 0.000 принята отметка 103,50.

Здание общественного туалета представляет собой сооружение из двух сопряженных между собой прямоугольных объемов. Конструктивная схема – наружные и внутренние несущие стены из керамического одинарного кирпича толщ. 250мм. Внутренние перегородки – кирпич одинарный толщ. 120мм. Покрытие – ж/б плиты многпустотные, утепленное.

Фундамент здания представляет собой монолитный ростверк толщиной 400мм с опорой на подготовленное основание. Материал фундамента принят бетон класса В20, арматура А400С.

г. Сведения о потребности объекта капитального строительства в воде, тепловой и электрической энергии.

Основные показатели по тепловой энергии.

Периоды года	Расход тепла, кВт Гкал/час				Расход холода, кВт	Установочная мощность электродвигателей
	На отопление	На вентиляцию	На горячее водоснабжение	Общий		
т.п. +23,0°C	-	-	-	-	-	2,356
х.п. -37°C	<u>11</u> 0,0095	<u>32,2</u> 0,0277	-	<u>43,2</u> 0,0372	-	2,356

Основные показатели по водопроводу и канализации.

Наименование системы	Расчетные расходы			Тепловой поток на нужды горячего водоснабжения, Гкал	Потребный напор на вводе, м
	м ³ /с ут	м ³ /час	л/сек		
Холодное водоснабжение	6,08	0,428	0,313	-	10

Взам. инв. №	Подпись и дата	ИЗМ. №	Кол.	Лист	Недок	Подпись	Дата

Горячее водоснабжение	3,04	0,28	0,231	0,016	10
Канализация	2,05	0,64	1,99	-	

Основные показатели по электрическим нагрузкам.

По степени обеспечения надежности электроснабжения электроприемники здания относятся к потребителям III категории.

Электрическая нагрузка силового электрооборудования и электрического освещения составляет 7,8кВт.

Электроснабжение здания согласно задания заказчика и ТУ осуществляется на напряжении ~380В по системе TN-C-S от проектируемой трансформаторной КТПН 10/0,4 РУ-0,4 одной кабельной линией.

и. Сведения о категории земель, на которых располагается объект капитального строительства.

Согласно выписке из кадастрового паспорта земельный участок относится к землям населенных пунктов.

л) Сведения об использованных в проекте изобретениях, результатах проведенных патентных исследований.

В проектной документации на объект «ПКиО «Михайловская набережная» по ул.Большевикская в Октябрьском районе г.Новосибирска. Общественная уборная (№2 по генплану)» изобретения, патентные исследования отсутствуют.

м. Сведения о технико-экономических показателях:

Количество этажей – 1.

Площадь застройки– 190,78 м²

Общая площадь – 151,08 м²

Строительный объем здания –832,14 м³

о) Данные о проектной мощности объекта капитального строительства, значимости объекта капитального строительства для поселений (муниципального образования), а также о численности работников и их профессионально-квалификационном составе, числе рабочих мест и другие данные, характеризующие объект капитального строительства.

Здание общественного туалета предназначено для опрвления естественных нужд посетителей ПКиО «Михайловская набережная» и рассчитана на 38 одновременно находящихся в здании посетителя. Посещение туалета предполагается платным с оплатой через кассу при входе. В составе помещений общественного туалета предусмотрено помещение кассира с 1 постоянным рабочим местом. Численность обслуживающего персонала (эпизодическое обслуживание без постоянного рабочего места) – 2 человека (электрик, уборщик).

В целом, строительство здания общественной уборной в ПКиО «Михайловская набережная» имеет большое функциональное значение. Это продиктовано в первую очередь

Взам. инв. №	
Подпись и дата	
Инв. № подл	

Изм.	Кол.	Лист	№ док	Подпись	Дата	02.16-2-ПЗ	Лист 5

расположением объекта в одном из знаковых для города общественных мест и высокой концентрацией посетителей. Появление круглогодично функционирующей общественной уборной создает условия для нормального санитарно-гигиенического обслуживания посетителей парка и, безусловно, является значимым объектом капитального строительства.

р) Обоснование возможности осуществления строительства объекта капитального строительства по этапам строительства с выделением этих этапов.

Строительство капитальных объектов, размещаемых на территории ПкиО «Михайловская набережная» предполагается вести в 2 этапа. Первый этап предполагает строительство объекта для размещения аттракционов, второй этап – здание общественной уборной.

с) сведения по организации работ по сносу или демонтажу объектов капитального строительства.

На участке строительства отсутствуют объекты капитального строительства, подлежащие сносу.

т) Заверение проектной организации о том, что проектная документация разработана в соответствии с градостроительным планом земельного участка, заданием на проектирование, градостроительным регламентом, техническими регламентами, в том числе устанавливающими требования по обеспечению безопасной эксплуатации зданий, строений, сооружений и безопасного использования прилегающих к ним территорий, и с соблюдением технических условий.

Проектная документация разработана в соответствии с градостроительным планом земельного участка, заданием на проектирование, градостроительным регламентом, техническими регламентами, в том числе устанавливающими требования по обеспечению безопасной эксплуатации зданий, строений, сооружений и безопасного использования прилегающих к ним территорий, и с соблюдением технических условий.

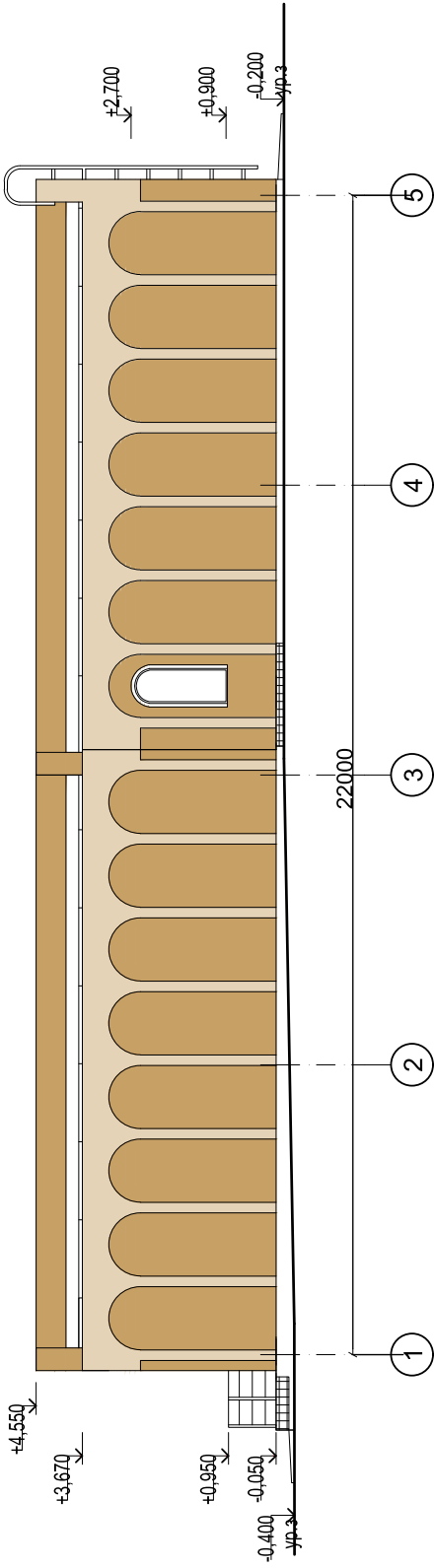
Главный инженер проекта

Насалевич В.А.

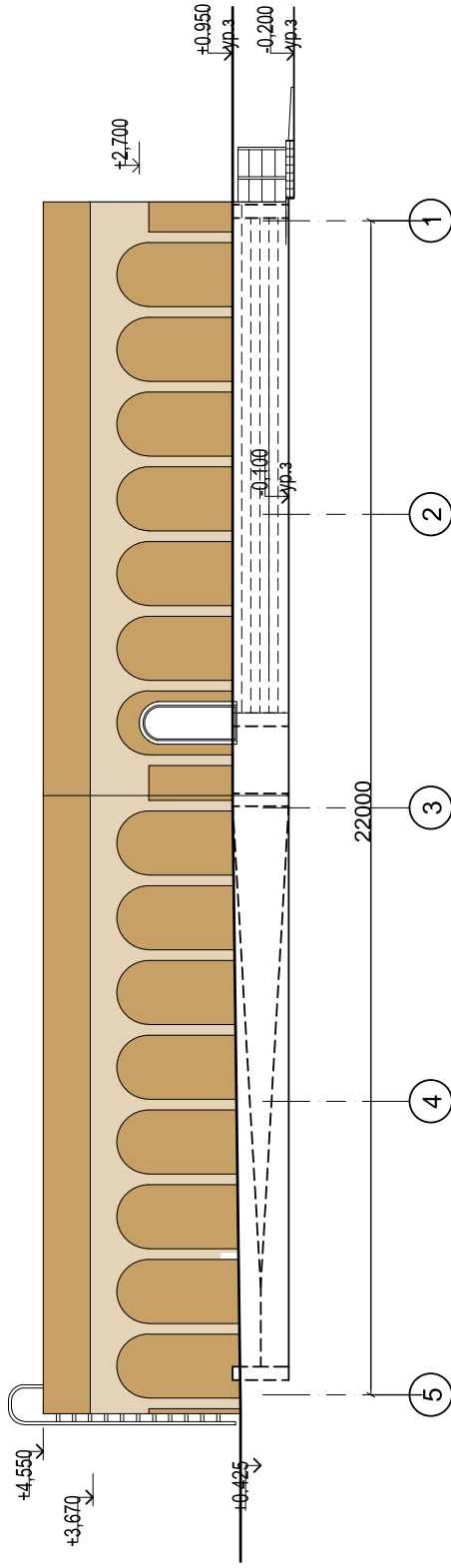
ИНВ. №	Взам. инв. №	Подпись и дата							Лист
№ док.			Изм.	Кол.	Лист	№ док.	Подпись	Дата	6

02.16-2-ПЗ

Фасад 1-5



Фасад 5-1

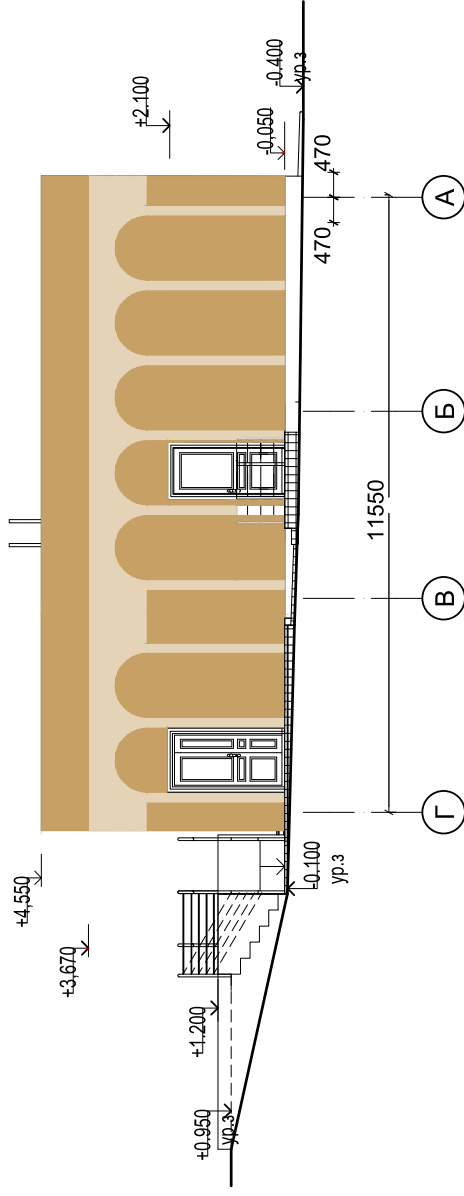


Согласовано:

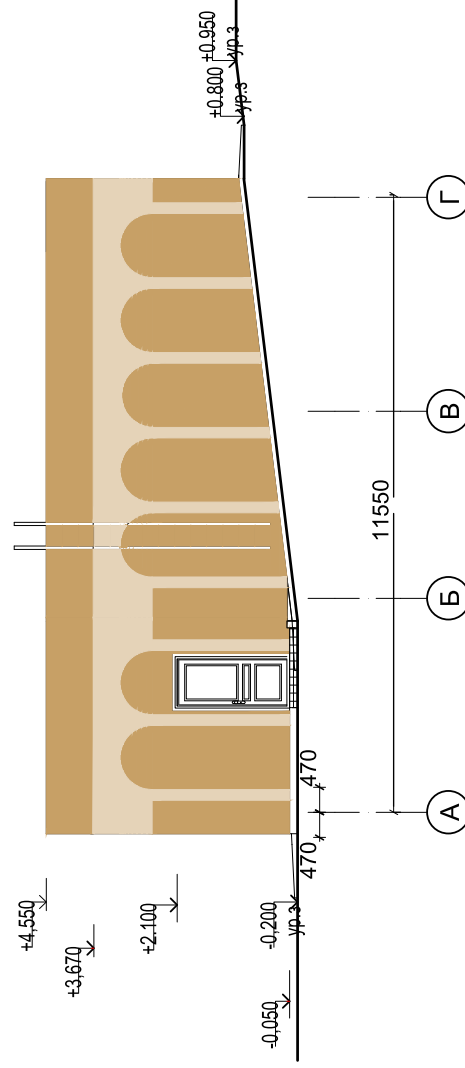
Ивл. № подл. Подп. и дата. Взам. инв. №

02.16-2-АР	
ПКиО "Михайловская набережная" по ул. Большевикская в Октябрьском районе г. Новосибирска	
Изм.	Лист
Кол.	уч.
Метод	Подпись
Дата	
Проектир	Молчанова
Проверил	Насалевич
Н.контроль	Сергеева
Стадия	Лист
Лист	Листов
П	5
Фасад 1-5, Фасад 5-1	
ООО "ПроСиб" г.Новосибирск	

Фасад Г-А



Фасад А-Г



Согласовано:

Ивл. № подл. Подп. и дата. Взам. инв. №

02.16-2-АР	
ПКИО "Михайловская набережная" по ул. Большевикская в Октябрьском районе г. Новосибирска	
Изм.	Лист
Мод.	Подпись
Дата	
Проектир	Молчанова
Проверил	Насалевич
Н.контроль	Сергеева
Общественная уборная	Лист 6
Фасад А-Г, Фасад Г-А	Лист 6
ООО "ПроСиб" г.Новосибирск	